

Timnis 铜染色试剂盒

货号: M094

原理与方法:

铜在正常组织中的含量很少,用组织化学方法显示不出来。然而在 Wilson 病(肝豆状核变性, Pato-len-ticular degeneration)时,肝和大脑的基底节都有大量的铜沉着,用 Timnis 法可显示出在细胞内的棕黄色铜沉淀颗粒。

试剂盒组成:

产品编号	产品名称	包装
M094A	A 液	10ml
M094B	B 液	100ml
M094C	对苯二酚	2g
M094D	硫化铵溶液	50ml
M094E	盐酸溶液	50ml

保存条件:

4℃避光保存。

使用说明:

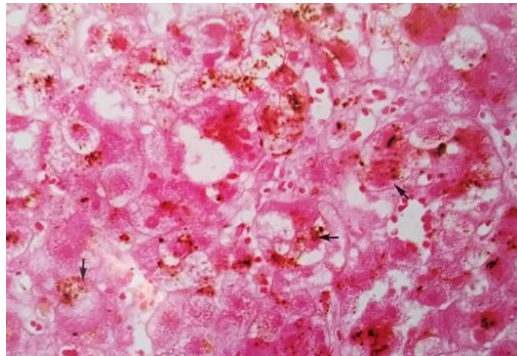
1. 石蜡切片,二甲苯脱蜡;
2. 无水酒精 I II, 各 5min; 90%酒精、80%酒精各 5min;
3. 蒸馏水水洗 5min 3 次;
4. 样本上孵硫化铵溶液 5min, 蒸馏水洗 2 次, 每次 5min;
5. 孵盐酸溶液 3min, 蒸馏水洗 1min 3 次;
6. 用 B 液配制 2%的对苯二酚溶液, 现用现配, 用多少配多少; 然后将 A 液按 1:5 比例加入到加了对苯二酚的 B 液中即为铜染液。避光染色 1.5min (镜下见浅棕色颗粒, 入水即终止反应);
7. 蒸馏水洗 3min;
8. 核固红或者苏木素复染核 (宜淡染), 蒸馏水水洗;
9. 脱水、透明、中性树胶封固。

结果与观察

细胞质内棕黄色颗粒为阳性，细胞核见复染颜色。

注意事项：

1. 染色用到的所有器皿用蒸馏水洗净，防止金属离子干扰；
2. A、B 液染色前再混合，临用时将对苯二酚加入到 B 液中；A 液 B 液混合后要快速用于染片；
3. A 液 B 液混合后如果出现混沌要立即放弃，重新配制。
4. 孵育时间可以根据实验自行摸索。



-铜染色 铜离子沉积呈棕黄色