



植物番红 O 固绿染色液

货号 M025-P

原 理:

番红(也称作番红 O 或基本红 2)是个用在组织学和细胞学的生物染色剂。植物番红 O 固绿染色是一种常用于植物组织学研究的染色方法，主要用于显示植物细胞壁中的木质素（番红 O 染色）和其他结构（如纤维素或细胞质，固绿染色）。

试剂盒组成:

产品编号	产品名称	包装
M025-P A	固绿染色液	100ml
M025-P B	番红 O 染色液	100ml
M025-P C	冰醋酸溶液	100ml

操作流程:

石蜡切片厚度要 10um 以上。

1. 石蜡切片 10um，脱蜡至水，蒸馏水洗 3 遍，每遍 3min;
2. 滴加番红 O 染色液，完全浸没样本，染色 60min;
3. 梯度酒精浸洗，50%-60%-70%-80%-90%-95%，每次 1min;
4. 滴加固绿染色液中染色 15Sec;
5. 入 95%酒精浸洗；如果染色太重可以用冰醋酸溶液分化 5 秒；
6. 入无水乙醇 2 次，每次 1min；无水乙醇：二甲苯透明 1:1 溶液 3min;
7. 二甲苯透明 2 次，每次 5min，中性树脂封固。

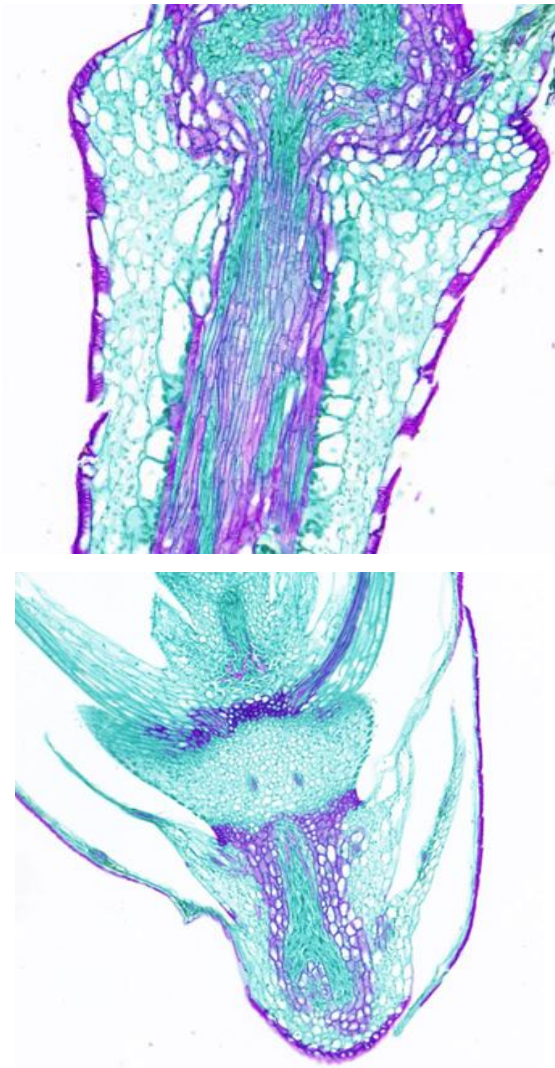
结果:

木质素（木质部细胞壁）呈红色或紫红色。固绿染细胞质、结缔组织或非木质化细胞壁（如韧皮部）呈绿色。

染色注意事项:

1. 植物样本切片厚度大于 10um，染色比较容易控制；
2. 固绿染色时间短，可以默数 10 秒立即洗片；
3. 梯度酒精浸洗速度要快，不可以过洗。

4. 可以不染细胞核，如果一定要染细胞核，可以用 **Weigert 氏铁苏木素** 染核。



水稻离区染色